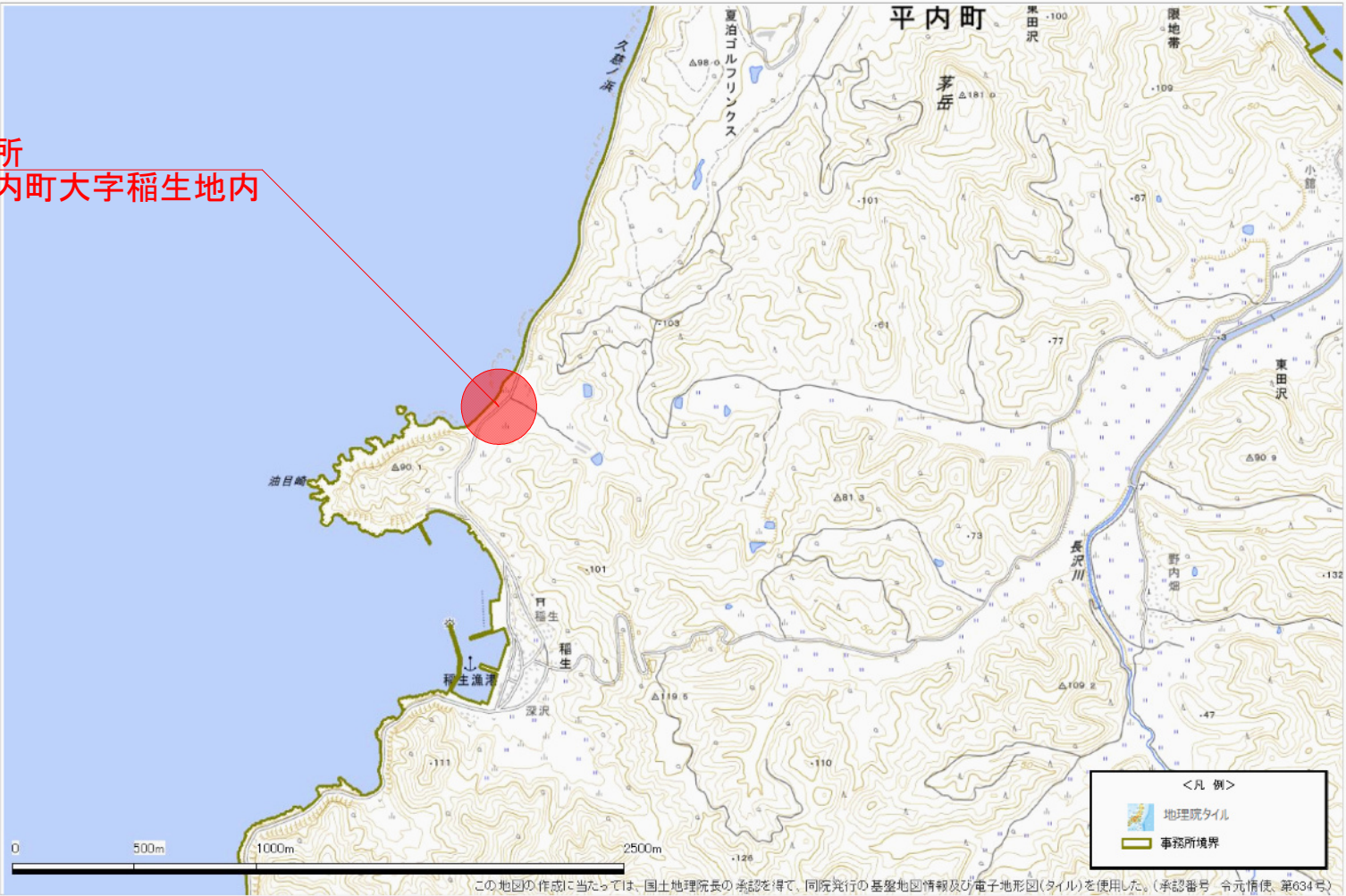


令和8年度 道路修正設計 業務委託	
業務番号	線第524-7号
路線名 河川	夏泊公園線
業務委託箇所	東津軽郡平内町 大字稲生 地内
位置図	縮尺図示
図面番号	2 葉 中 1
青森県東青県土整備事務所	
青 森 県	

位置図

図示

業務委託箇所
東津軽郡平内町大字稲生地内



令和8年度 道路修正設計 業務委託	
工事番号	線第524-7号
路線名	夏泊公園線
施行箇所	東津軽郡平内町 大字福生 地内
線形地形図(1/2)	縮尺 S=1:1000
図面番号	2 葉 中 2
青森県東青森土整備事務所	
青 森 県	

*本図の座標は、世界測地系(測地成果2011) 標高は、平成7年度による K.BM.4 H=2.977mと K.BM.7 H=17.648mを基準高とした。

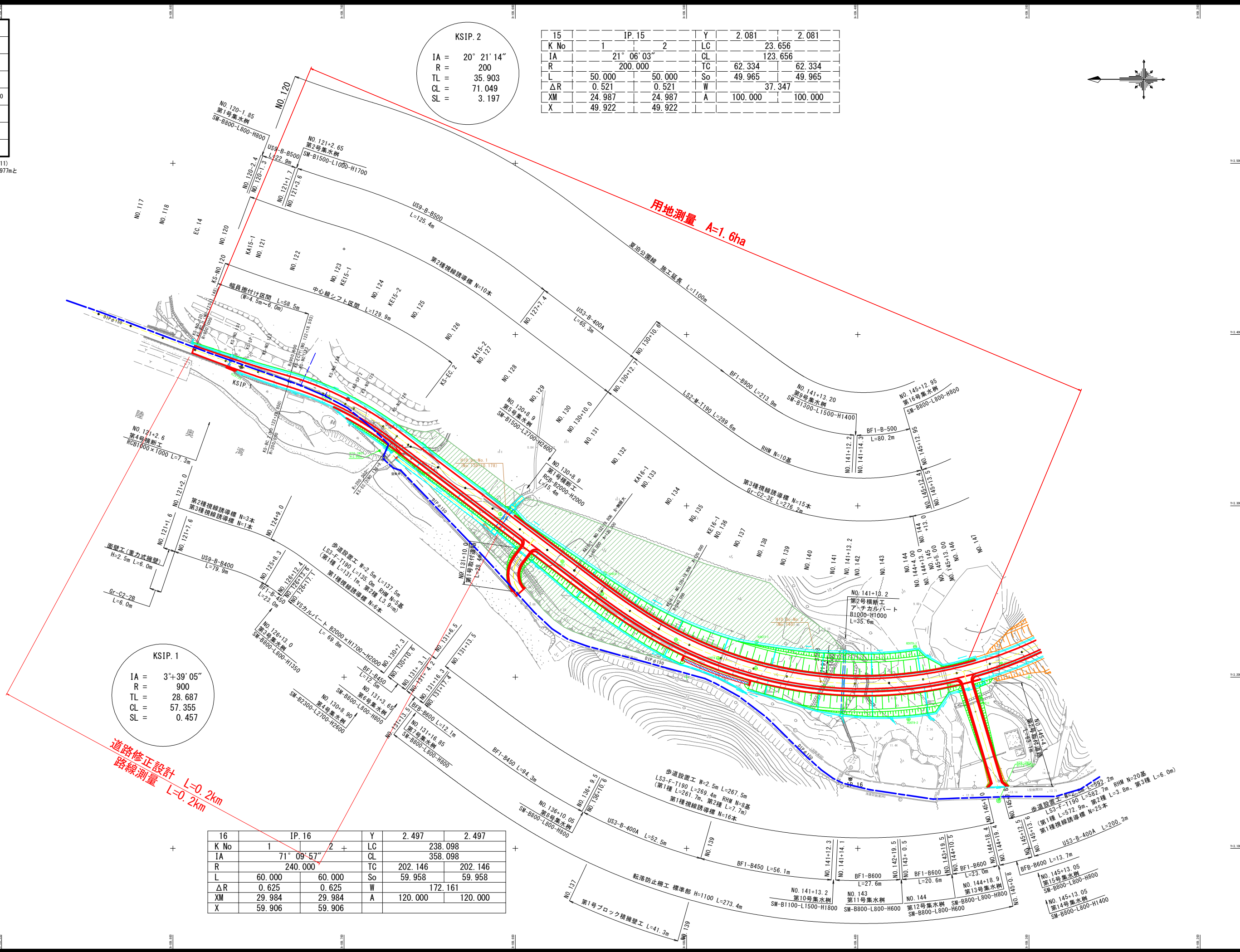
2

85

15		IP.15		Y	2.081	2.081
K No	1	2	LC		23.656	
IA		21° 06' 03"	CL		123.656	
R		200.000	TC	62.334	62.334	
L	50.000	50.000	So	49.965	49.965	
ΔR	0.521	0.521	W		37.347	
XM	24.987	24.987	A	100.000	100.000	
X	49.922	49.922				

KSIP. 2

IA =	20° 21' 14"
R =	200
TL =	35.903
CL =	71.049
SL =	3.197



KSIP. 1

IA =	3°+39' 05"
R =	900
TL =	28.687
CL =	57.355
SL =	0.457

16		IP.16		Y	2.497	2.497
K No	1	2	LC		238.098	
IA		71° 09' 57"	CL		358.098	
R		240.000	TC	202.146	202.146	
L	60.000	60.000	So	59.958	59.958	
ΔR	0.625	0.625	W		172.161	
XM	29.984	29.984	A	120.000	120.000	
X	59.906	59.906				